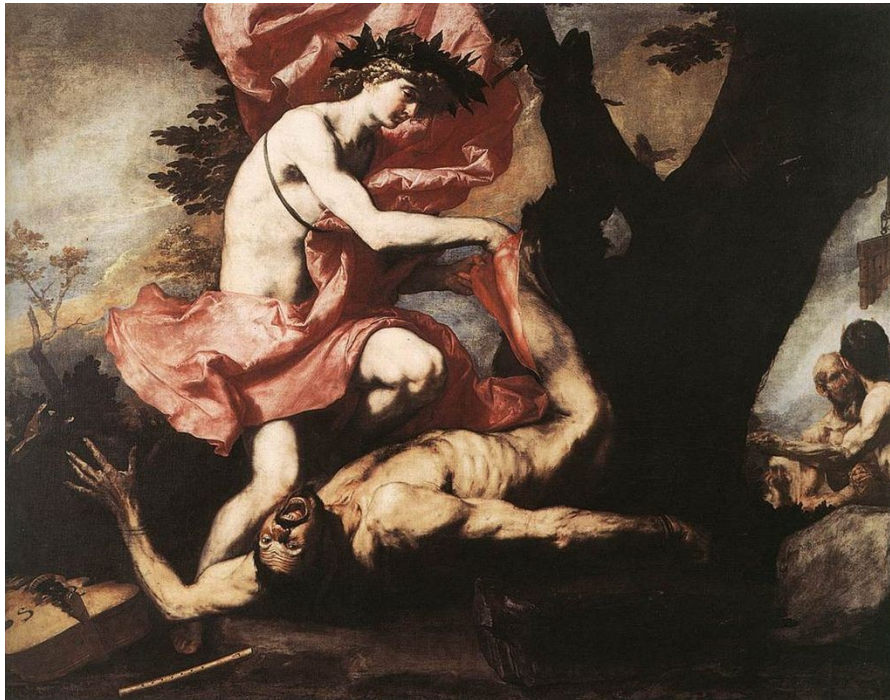


1. Podaj autora i tytuł zaprezentowanego dzieła malarskiego oraz współczesnego (XX-wiecznego) utworu lirycznego, który do niego nawiązuje. Streść historię związaną z przedstawionymi na obrazie bohaterami.



2. Co przedstawia poniższe zdjęcie? Gdzie znajduje się widoczny na zdjęciu budynek? Z jakim twórcą literackim jest związany?



3. Co oznaczają poniższe terminy? Podaj ich znaczenie oraz przykład w formie cytatu, wskaź źródła cytatów (autor i tytuł utworu).

- diafora
- paronomazja
- synekdocha